

CHAMPIONNAT DE FRANCE DE BASKET BALL



# AVANT MATCH

Samedi 12 Septembre à 20h00



VS



Respectons l'environnement. Ne jetez pas ce programme dans la salle ou sur la voie publique. Merci !

Conception : David HENROT



[www.etoile-charleville.fr](http://www.etoile-charleville.fr)



# Bienvenue à nos nouveaux joueurs !



## Tidiane BADIANE

Passé par les espoirs d'Antibes et de Gravelines, puis par St Quentin (où il n'a cependant pas joué avec les pros en raison d'une blessure), le champion de France des moins de 20 ans évoluait depuis trois saisons à Maubeuge (N2).

L'avis du coach : « On l'a affronté une fois la saison dernière et j'ai approfondi le sujet en visionnant pas mal de vidéos sur son jeu. Athlétique et volumineux grâce à ses longs segments, il possède une bonne technique. Il va nous apporter toute sa verticalité et un bon shoot à 4/5 mètres. Il doit nous permettre de combler notre faiblesse récurrente au rebond ».

## Pierre Baptiste KIEGER

Formé à la SIG, cet arrière shooteur considéré comme une fine gâchette de N2 depuis plusieurs années arrive à l'Étoile où il devrait apporter toute son expérience de la division. Le natif de Saverne disputera sa 8<sup>ème</sup> saison à ce niveau après avoir porté le maillot de WOSB, Cherbourg et Loon-Plage.

L'avis du coach : « Je pistais depuis deux ans ce poste 3 complet, de grande taille et doté d'un QI basket élevé. Il a un bon bras et est capable d'être dans le scoring en réalisant de grosses séries à trois points. En plus de sa maturité, il doit apporter un gros plus au groupe d'autant qu'il possède une bonne connaissance de la Nationale 2 où il a souvent évolué dans des poules denses ».

A l'occasion des matches de préparation il n'a pas tardé à montrer au public de l'aréna qu'il était un sacré pistoléro.



## Martin COURTOIS

Faute d'avoir eu sa chance en Nationale 1, le jeune espoir nordiste a décidé de quitter le club de Boulogne pour vivre une nouvelle expérience en N2 dans les Ardennes. Suite au départ d'Adrien Labanère, Fabien Calvez a choisi de confier la direction du jeu carolo à celui qui était, la saison passée, le 3<sup>ème</sup> scoreur de la poule H de la Nationale 3.

L'avis du coach : « C'est un meneur de jeu moderne et talentueux, très à l'aise sur le plan technique et qui possède une qualité de shoot notamment à longue distance. Son profil m'a vite interpellé d'autant qu'à 22 ans, il a encore une grosse marge de progression. Il colle parfaitement à ce que j'attends d'un meneur au sein du groupe. En plus, je sais que c'est un bosseur. Il est prêt à démontrer qu'il est capable de s'imposer en N2, niveau qu'il va découvrir avec envie ».

## Ishmaël DONZO



Natif d'Austin (Texas), cet intérieur américain a entamé sa carrière européenne en 2017/18 en Nationale 2 sous les couleurs de La Rochelle; en finissant la saison meilleur marqueur du club charentais, il contribua à son accession en N1. La saison suivante, Ishmaël montra encore son explosivité et son envergure physique sous le maillot de la Jalt Le Mans en réalisant des stats XXL (19,7 pts de moyenne) qui lui valurent d'être le 4<sup>ème</sup> scoreur de N2, toutes poules confondues. Cette performance ne laissa pas insensibles les clubs de N1 dont Avignon Le Pontet avec lequel il conclut la saison 2020/21 aux portes de la poule haute.

L'avis du coach : « Il s'agit là d'une sacrée pioche car Ishmaël va nous apporter de la verticalité. Il possède en effet d'étonnantes qualités athlétiques et est souvent impressionnant dans la raquette adverse. C'est aussi un vrai stoppeur dans la zone défensive et c'est un bon contreur. Je pense qu'il va donner une autre dimension à notre équipe. C'est un fort rebondeur capable en attaque de mettre des shoots à 3-4 mètres. Dominateur en N1, il a démontré qu'il avait le potentiel pour être un élément déterminant. C'est un joueur très spectaculaire et aérien capable de donner de la folie à notre jeu et de faire vibrer le public de l'aréna ». Peu vu car blessé durant la préparation de l'équipe, il nous tarde de découvrir ce nouvel élément .

**Mercredi**  
**30 sept. 2020**  
**9H-12H**

13, rue Camille Didier  
**CHARLEVILLE**

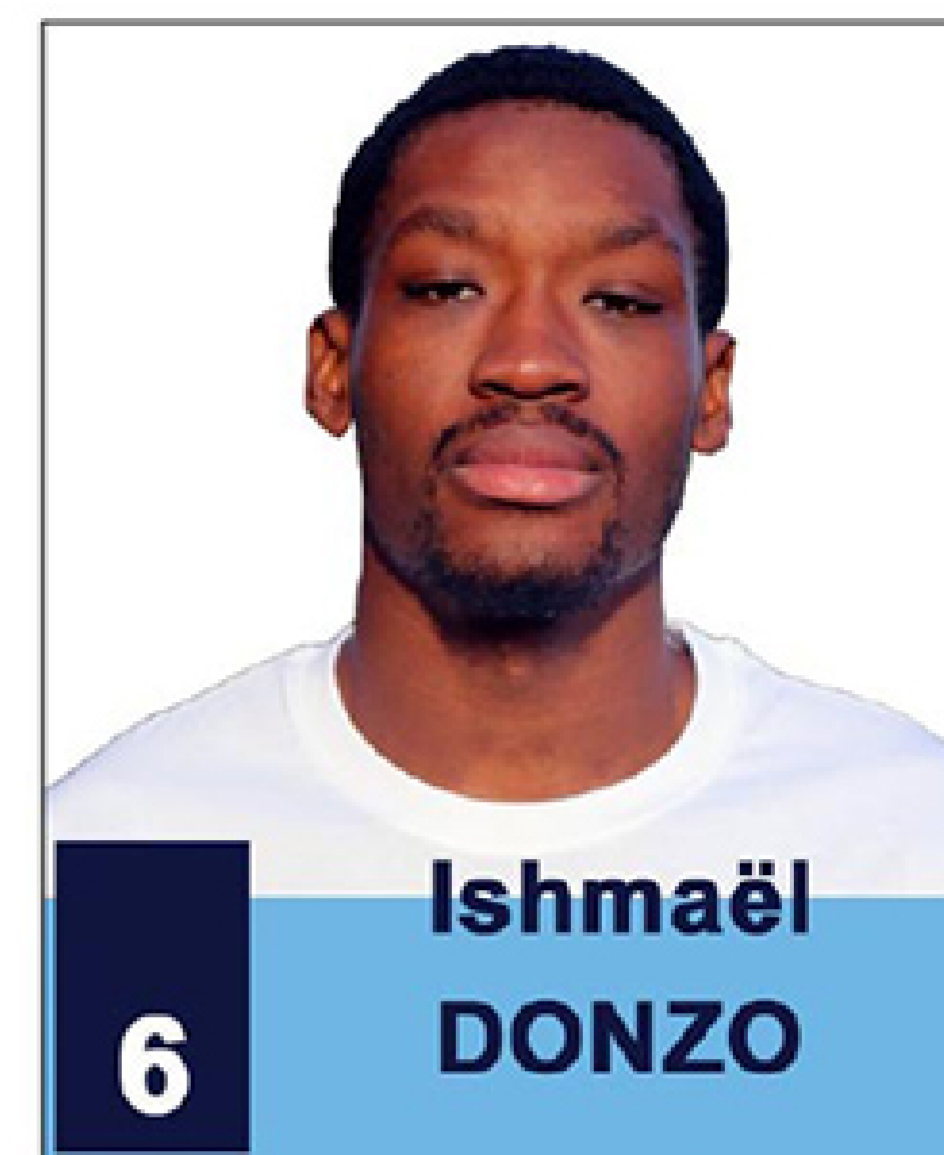
Sur inscription | Gratuit  
Tout public (+8 ans)

**PORTES OUVERTES**  
Visite guidée du centre de tri des Ardennes

Je trie mes emballages et papiers, et après ?

INFOS & INSCRIPTION  
03 24 55 52 06 | animation@valodea.fr  
valodea.fr f Valodea

# Notre équipe version 2020/2021





 TerrAltitude

AVENTURE  
EN ARDENNE



**GARAGE ST PIERRE AUTO**

Rue de l'Armistice  
Montcy St Pierre  
08000 Charleville-Mézières  
03.24.59.07.57



**Mathieu NEBOR**  
1,82 m



**Lucas DEPAIX**  
1,88 m



**I.DONZO (USA)**  
2,02 m



**Noé TORRES**  
1,86 m



**Falou MBENGUE**



**Martin COURTOIS**  
1,91 m

Ent : Fabien CALVEZ

**15**  
**P-Baptiste KIEGER**  
1,98 m

**11**  
**Tidiane BADIANE**  
2,06 m

**8**  
**Johan CLET**  
1,93 m

**12**  
**Mindaugas MOTUZAS (LIT)**  
2,02 m

**10**  
**Hugo BOYER (cap)**  
1,89 m

Arbitres : Jocelyn PLO

## L'ADVERSAIRE DU JOUR

### UNE DÉFENSE DE FER



Le 12 janvier dernier, ici même, le **Gennevilliers Basket Club** crut bien remporter la mise après avoir tenu longtemps la dragée haute à notre équipe, nos gars n'arrachant la victoire qu'à quelques secondes du buzzer (76-74). Dotée de la meilleure défense du championnat de l'exercice précédent, l'équipe alsacienne essaiera encore de respecter la philosophie de jeu de leur coach N. Papic face à une équipe carolo particulièrement armée pour l'offensive. Cela devrait donner lieu à une confrontation intéressante entre deux formations au style de jeu opposé.

L'adversaire du jour présentera une équipe peu différente de sa devancière puisque seulement trois nouveaux joueurs se sont agrégés au groupe: le pivot américain K. Carter, l'ailier fort B. Diawara et le meneur N. Schott. Pour sa 4<sup>ème</sup> saison en NM2, l'équipe gennevilloise visera un meilleur classement que sa 7<sup>ème</sup> place de la saison dernière.

# PRESENTATION DU MATCH



Ent : Nenad PAPIC

**Guillaume DAURCES**  
2 m

**Kirk CARTER (USA)**  
2,04 m

**Nikola RONDOVIC**  
2,05 m

**Barney ZORA**  
1,80 m

**Rudy ZULEMIE**  
1,91 m

et Chloé BEGLOT

**Brice VINSON**  
1,88 m

**Kenny JAMES**  
2,04 m

**Noé SCHOTT**  
1,90 m

**Boubacar DIAWARA**  
2 m

**Cédric GARCON**  
2,04 m

**Théo MOSSER**  
1,87 m

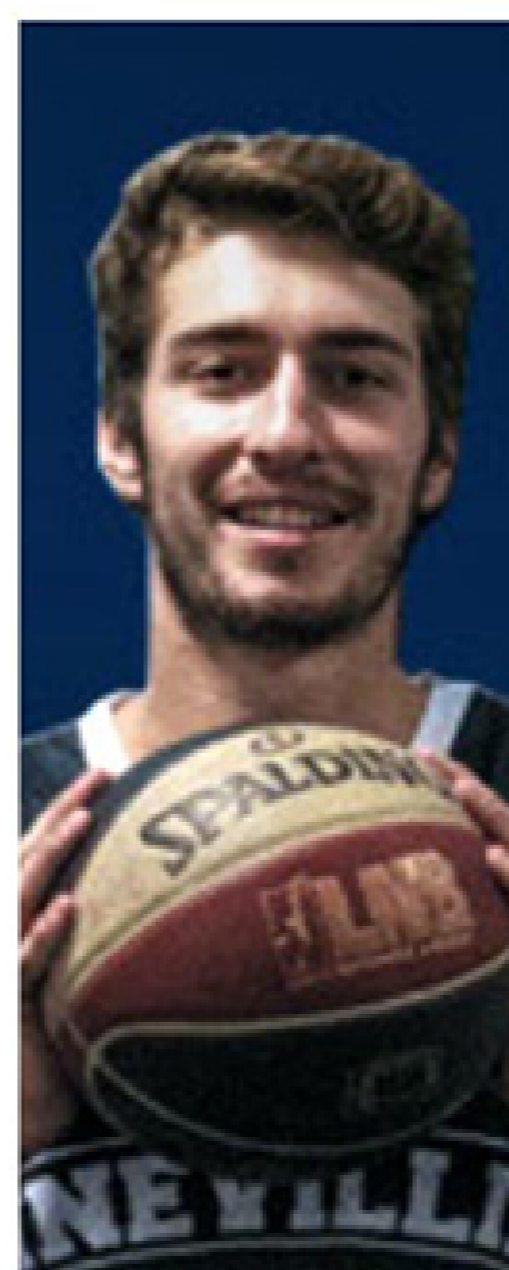
## L'ÉQUIPE CAROLO

### CONFIANTE MAIS PRUDENTE

Le groupe de Fabien Calvez, monté en puissance et en cohésion au fil des matches amicaux, propose déjà un niveau de jeu attrayant et efficace. Pour autant, en cette entame de saison, il convient de rester méfiant car il est difficile de jauger la valeur des adversaires. Face à une équipe connue pour ses qualités défensives, nos gars semblent posséder les armes pour inaugurer avec succès cette première à domicile. Au public de les aider à évacuer la pression du premier match en les **en-cou-ra-geant +++ !**

## LE(S) JOUEUR(S) A SUIVRE

### G. DAURCES



Il y a huit mois jour pour jour, **Guillaume Daurces** réalisait son meilleur scoring de la saison en enquillant 20 points sur le parquet de l'arène. Ce soir, il pourrait encore se montrer efficace aux côtés de **N. Rondovic** (14 pts de moyenne la saison dernière) et de **K. Carter**, nouvellement arrivé dans les rangs genevillois pour bonifier le rendement de l'équipe.

## UN PEU DE GÉOGRAPHIE

**Gennevilliers** est une commune de 46.600 habitants (les Gennevillois) dans le département des Hauts-de-Seine en région Île de France, au nord ouest de Paris.

Située dans une boucle de la Seine, c'est le site du plus important port fluvial de la région parisienne mais aussi de France, devant le port autonome de Strasbourg sur le Rhin et celui de Lyon sur le Rhône; c'est aussi le second port fluvial européen après celui de Duisbourg en Allemagne. Gennevilliers est limitrophe d'Asnières, Colombes et Villeneuve-La-Garenne et partage également des limites de commune avec les villes d'Argenteuil, d'Épinay/Seine et de St Ouen. Gennevilliers se trouve au croisement autoroutier de l'A15 et de l'A86.



# MOGLIA

*Bijoutiers*

5, RUE DU THÉÂTRE  
CHARLEVILLE-MEZIERES

TÉL : 03 24 33 03 94







# Abonnements

Pour les 13 matches du championnat  
 Tribunes Nord et Ouest : 60 €  
 Tribune Sud : 150 €  
 Possibilité de choisir sa place !

saïson 20-21



© David HENROT




## PÂTÉ CROÛTE

### PIQUETS

Les Ardennes 08190 ROIZY

PRÉSENT SUR LE MARCHÉ DE SEDAN ET DE CHARLEVILLE-MEZIERES TOUS LES SAMEDIS MATIN

Les matches du jour	
MASSY	WOSB
HOLTZHEIM	LONS LE SAUNIER
JOEUF	TREMBLAY
<b>ÉTOILE</b>	<b>GENNEVILLIERS</b>
PRISSÉ MÂCON	RECY ST MARTIN
MAUBEUGE	METZ
BEAUJOLAIS BASKET	LA CHARITÉ/LOIRE

Les matches de la prochaine journée (19 sept)	
LONS LE SAUNIER	JOEUF
METZ	MASSY
WOSB	BEAUJOLAIS BASKET
<b>RECY ST MARTIN</b>	<b>ÉTOILE</b>
LA CHARITÉ/LOIRE	PRISSÉ MÂCON
TREMBLAY	HOLTZHEIM
GENNEVILLIERS	MAUBEUGE



## HORAIRES D'OUVERTURE

- Le Mardi de 11:30 à 14:00 et de 18:30 à 21:30
- Le Mercredi de 11:30 à 14:00 et de 18:30 à 21:30
- Le Jeudi de 11:30 à 14:00 et de 18:30 à 21:30
- Le Vendredi de 11:30 à 14:00 et de 18:30 à 22:00
- Le Samedi de 11:30 à 14:00 et de 18:30 à 22:00
- Le Dimanche de 18:30 à 21:30

14, PLACE DUCALE CHARLEVILLE-MEZIERES Tél : 03 24 22 51 59



**CRY'O SANTÉ**  
CENTRE DE CRYOTHÉRAPIE CORPS ENTIER

Comme les joueurs de l'Étoile,  
laissez-vous tenter par la cryothérapie corps entier !

**-10%**  
SUR VOTRE SÉANCE  
DE CRYOTHÉRAPIE CORPS ENTIER  
SUR PRÉSENTATION DE CETTE PUBLICITÉ



CSCryOSante

2 BOULEVARD JEAN DELAURE - CHARLEVILLE-MÉZIÈRES  
PRENEZ RENDEZ-VOUS : 03.24.52.23.98

[www.cscryosante.fr](http://www.cscryosante.fr)

## L'ORGANISATION DU CHAMPIONNAT DE NATIONALE 2

56 équipes réparties en quatre poules de 14 participent au championnat de NM2

Lors de la saison régulière, un championnat est disputé au sein de chaque poule en rencontres aller-retour. A la fin de la saison, les deux premières équipes de chacune des quatre poules se retrouvent pour disputer un 1/4 de finale au meilleur des trois matches. Les vainqueurs de ces 1/4 de finale seront promus en Nationale 1 pour la saison suivante, sous réserve d'acceptation de leurs finances par la DNCG. Les quatre vainqueurs se retrouvent également pour jouer un *Final Four* en deux jours sur terrain neutre. Le vainqueur de ce *Final Four* est désigné Champion de France de Nationale 2.

### POULE A

OUEST LYONNAIS
SORGUES
OULLINS STE FOY
STADE MARSEILLAIS
PONTOISE ST RAMBERT
<i>FEURS</i>
AIX VENELLE
HYERES TOULON
LA RIVOIRE/CHALLES
SAPELA
LE CANNET
AUBENAS
<i>MONTBRISON</i>
GOLFE JUAN/VALLAURIS

### POULE B

NANTES
<i>NIORT</i>
AUCH
REZE BASKET
LAVAL
AGEN
GARDONNE
POITIERS
VILLENEUVE/LOT
<i>GARONNE</i>
PORNIC
HORSARRIEUX
BEYSSAC/BEAUPUY/MAR.
MONGAILLARD

### POULE C

GRAVENCHON
CERGY PONTOISE
JUVISY
LIEVIN
POISSY
<i>LE MANS</i>
CAMBRAI
BERCK
LONGUEAU/AMIENS
TOURCOING
LILLE
LOON PLAGE
CALAIS
FOUGERES

### POULE D

W.O.S.B
LONS LE SAUNIER
HOLTZHEIM
TREMBLAY
<b>ÉTOILE</b>
RECY ST MARTIN
GENNEVILLIERS
METZ
<i>LA CHARITÉ/LOIRE</i>
PRISSÉ MÂCON
MAUBEUGE
JOEUF
<i>BEAUJOLAIS</i>
MASSY

UN MATCH  
ça se vit  
en VRAI



Samedi **26** Sept  
**ARENA** 20h00

(sous réserve de modification)



VS



Conception: David HENROT



[www.etoile-charleville.fr](http://www.etoile-charleville.fr)

